

dress the  
change.org

# GUIDARELLA

#numerodue ~ 0.2

±Luglio 2019

## Costumi sostenibili.

Guidarella per la cura e l'acquisto  
dei tuoi costumi sostenibili.

# LA GUIDARELLA

È la numero due ma rimane comunque la prima. La prima guida portatile gratuita realizzata da [dressthechange.org](http://dressthechange.org) per incoraggiare i consumatori all'acquisto e alla cura di abiti sostenibili.

Condividila con tutti i tuoi peggiori amici ai quali non interessa nulla, ma proprio nulla, di diritti umani, ambiente e salute.

#LEGGILBUONO

#ACQUISTAILGIUSTO

#CAMANASELTOFUDADECONSO \*

[dress the  
change.org](http://dressthechange.org)

# Costume nuovo, sostenibile o senza?



Pensaci almeno 20 sec.



Ne hai davvero bisogno?



E il nudismo?

Se ne hai proprio bisogno,  
e non vuoi diventare proprio  
ora un/<sup>a</sup> nudista, allora,  
ricorda di acquistare solo  
costumi prodotti da brands  
virtuosi. In questa guidarella  
troverai i migliori!

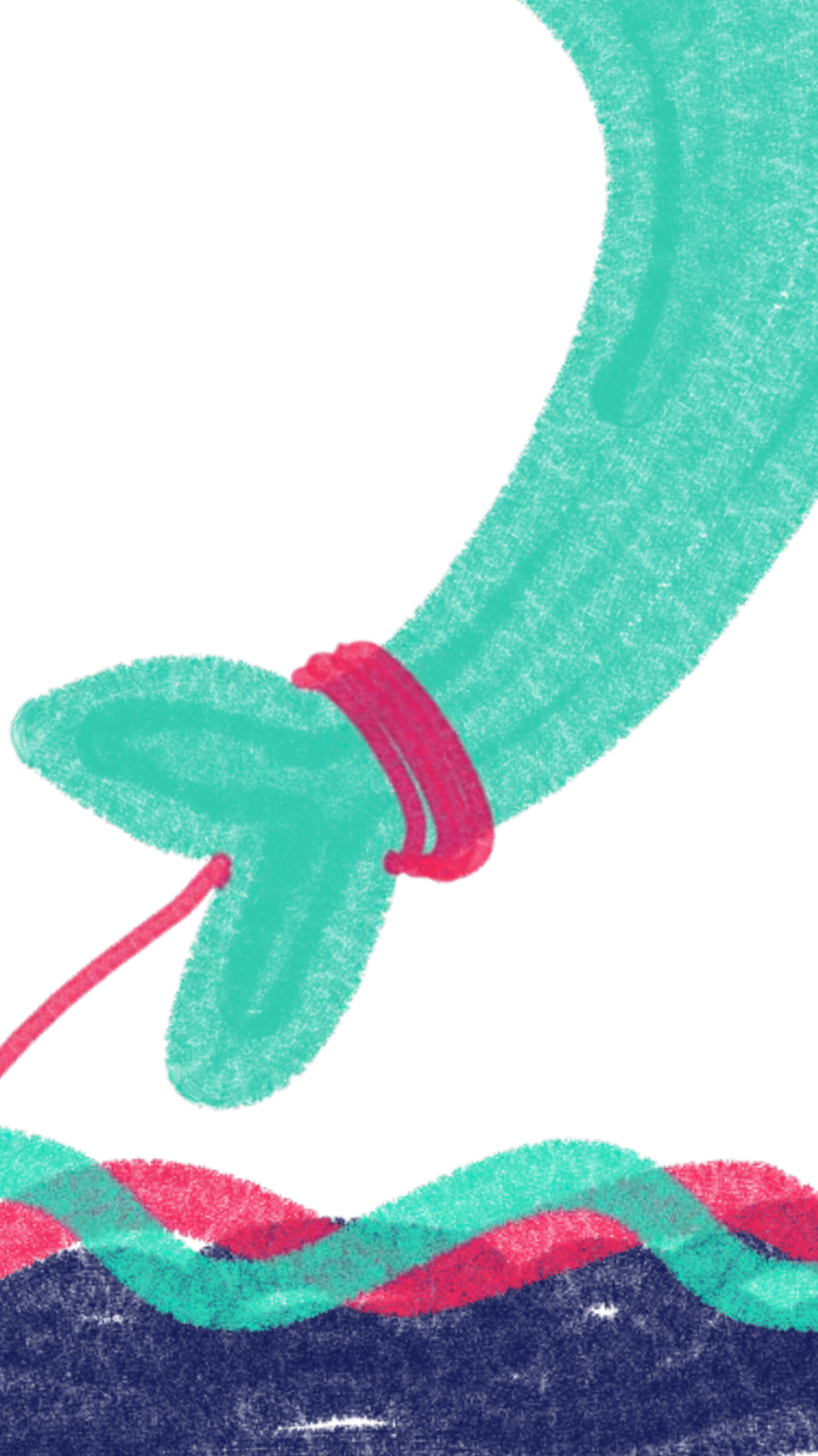
# Fai bene attenzione alle linee #green.

Molto spesso sono solo  
operazioni di marketing .

Oramai la sostenibilità è un  
grande cavallo di battaglia  
e spesso le aziende la utilizzano  
per distrarre l'attenzione da  
pratiche non umanamente  
sostenibili. Chiedi sempre in  
negozio informazioni sul  
brand e sulle linee green.

**#nonabboccare**





LA GUIDARELLA DI

dress the  
change.org

LA CURA.

dei tuoi costumi per farli durare  
più a lungo e volergli sempre bene.

# La crema solare non fa sempre bene.

## Spalmatura

Le protezioni solari possono scolorire il costume quindi evitate il contatto con il costume quando vi spalmate la crema solare.

**#attentoallacrema**

# Stiratura a ferro non consentita

## Preparazione

Le alte temperature possono disintegrare i tessuti in particolare i tessuti “straight” che compongono il costume. Riponetelo in piano sullo stendino e si stitrerà da solo.

**#ilferrobrucia**



# Lavali solo con acqua dolce.

## Lavaggio

Lavarli sempre a mano con acqua dolce fredda e con un sapone delicato. L'acqua da sola non è in grado di rimuovere il cloro o il sale. Non utilizzare candeggina. Non strizzateli con tutta la vostra forza ma schiacciate il costume tra i vostri palmi.

**#soloacquadolce**

# No asciugatrice. No alle mollette.

## Stenditura

Oltre al grande consumo energetico che si può evitare non usando l'asciugatrice, quando i tessuti vengono esposti per troppo tempo all'asciugatura, specie se artificiale, si deteriorano molto facilmente e più velocemente. Tira invece fuori il comodo stendino e poggiaci sopra il tuo costume senza usare le mollette.

**#senzamollette**

# Il sole fa bene ma anche l'ombra.

## Asciugatura

Le temperature troppo alte rendono i costumi molto duri e a con il passare del tempo anche le parti elasticizzate tendono ad indebolirsi.

La luce solare diretta ha un forte effetto sbiancante e potrebbe far perdere la brillantezza che caratterizza il tuo costume.

Ogni tanto fai riposare il tuo costume all'ombra.

**#riposallombra**

# Riepilogo

**#attentoallacrema**

**#ilferrobrucia**

**#soloacquadolce**

**#senzamollette**

**#riposallombra**





LA GUIDARELLA DI

dress the  
change.org

I BRANDS.

che producono in modo socialmente  
e ambientalmente sostenibile.

LA GUIDARELLA SU

**Adalù**

35–80 euro

**[www.adalu.it](http://www.adalu.it)**

Roma

# about.

## Adalù

Adalù® è un marchio che ha molto a cuore il tema dell'ecosostenibilità.

I costumi 100% made in Italy sono realizzati con lycra realizzata con fibra di nylon rigenerato Econyl® .

Adalù®, un marchio dedicato a donne avventurose e romantiche, contemporanee e nostalgiche.

Adalù

Econyl® è una fibra derivata da scarti di nylon provenienti da materiale di recupero come ad esempio reti da pesca raccolte dall'oceano per essere riportate a nuova vita ma anche scarti di tessuto recuperati da discariche per essere riutilizzati sotto forma di una nuova fibra di qualità e adatta al settore della moda



**id.**

**Adalù**



Uomo



Donna



Bambin<sup>a</sup>/o



Produzione Italiana



Produzione Europea



Materiali riciclati



Organico e naturale



Certificazioni



Acquista online



Acquista da rivenditore

Adalù



**Adalù**



LA GUIDARELLA SU

# CasaGIN

35–90 euro

[www.casagin.com](http://www.casagin.com)

Padova

**about.**

CasaGIN

Brand italiano che produce costumi realizzati in nylon rigenerato ECONYL®.

La loro linea di costumi da bagno è caratterizzata da una perfetta vestibilità e traspirabilità, inoltre garantisce una **protezione dai raggi UVA di +50**, **la resistenza a creme e oli solari**, un'ottima copertura e **ultra resistenza al cloro**.

CasaGIN

Sono una squadra di amici,  
cittadini del mondo, uniti  
dallo stesso amore per  
la natura e mossi dal  
**desiderio di creare  
qualcosa di positivo, per se  
stessi e per l'ambiente.**

Azienda a km0, prodotti  
100% made in Italy e solo  
fibre naturali o rigenerate.

id.

CasaGIN



Uomo



Donna



Bambin<sup>a</sup>/o



Produzione Italiana



Produzione Europea



Materiali riciclati



Organico e naturale



Certificazioni



Acquista online



Acquista da rivenditore

CasaGIN





CasaGIN



LA GUIDARELLA SU

# Individuals

80 – 120 euro

[www.individuals.it](http://www.individuals.it)

Milano

**about.**

**Individuals**

Materiali diversi usati in modo innovativo, come tulle nel beachwear, tessuti tecnici e stampe ad arte su ogni tessuto.

Uno studio da textile design per un mix di colori e stampe fuori dalle onde commerciali.

**Un frutto raro prodotto con etica ed esperienza creato da Carlo Galli.**

## Individuals

**Lavorazioni artigianali  
della migliore manifattura  
italiana, con un know how  
completo che unisce stile  
e sartoria.**

Prodotti unici senza  
omologazioni di stile, scelte  
azzardate in pochi esemplari  
per solleticare un pubblico  
accorto alla ricerca  
dell'avanguardia.

**id.**

**Individuals**



Uomo



Donna



Bambin<sup>a</sup>/o



Produzione Italiana



Produzione Europea



Materiali riciclati



Organico e naturale



Certificazioni



Acquista online



Acquista da rivenditore

# Individuals



A photograph of a woman with long, wavy blonde hair, wearing a patterned bikini. She is posing with her arms raised, looking upwards. The background is a bright, slightly blurred ocean. The word "Individuals" is written in white serif font in the upper right quadrant.

**Individuals**

LA GUIDARELLA SU

**Emroce**

40 – 90 euro

**emroce.com**

Nuova zelanda



# about.

## Emroce

Emroce è un'azienda di moda etica gestita da Emma La Rocca. Creano prodotti volti ad incoraggiare il cambiamento per la salute dei lavoratori, dei consumatori e del pianeta.

**Ogni costume produce “zero waste” grazie alla creazione di pattern ad incastro, al taglio e all’accompiamento di diverse taglie assieme.**

Emroce

Dalla scelta dei tessuti ai filati, dagli elementi elasticizzati al packaging, **l'attenzione all'ambiente e ad un fare sapiente e sostenibile è altissimo.**

I Tessuti utilizzati sono riciclati e made in Italy.

**id.**

**Emroce**



Uomo



Donna



Bambin<sup>a</sup>/o



Produzione Italiana



Produz. Internazionale



Materiali riciclati



Organico e naturale



Certificazioni



Acquista online



Acquista da rivenditore

Emroce



Emroce



LA GUIDARELLA SU

# Emersum

70 – 130 euro

[www.emersum.it](http://www.emersum.it)

Roma

**about.**

Emersum

**Start up innovativa a vocazione sociale realizza costumi con filati riciclati al 100% da plastica raccolta dai mari.**

I costumi vengo realizzati interamente in Italia, non solo la confezione ma anche la tessitura e la stampa sono tutte realizzate tra Lazio e Lombardia e sono tutti certificati con lo STANDARD 100 by OEKO-TEX®.

**Emersum**

Il tessuto, inoltre, protegge dai raggi UV ed è ipertraspirante.

Nella linea Bodycare hanno inserito anche il cotone biologico a contatto con la pelle.

**La sostenibilità è proteggere se stessi, la comunità, l'ambiente. A piccoli o grandi passi che siano, quello che conta veramente è l'impegno.**



**id.**

**Emersum**



Uomo



Donna



Bambin<sup>a</sup>/o



Produzione Italiana



Produzione Europea



Materiali riciclati



Organico e naturale



Certificazioni



Acquista online



Acquista da rivenditore

Emersum



Emersum



LA GUIDARELLA SU

**Vissla**

65 – 80 euro

**[www.vissla.com](http://www.vissla.com)**

California

# about.

Vissla

Vissla è un marchio di abbigliamento che rappresenta la libertà creativa di innovatori e creatori.

Abbracciano la filosofia del fai-da-te all'interno della cultura del surf e dell'artigianato.

**Cercano costantemente di ridurre al minimo l'impatto ambientale proteggendo gli oceani.**

Vissla

**Produce capi di abbigliamento e crea anche costumi da bagno con un filato realizzato riciclando la buccia della noce di cocco Cocotex® e mute da surf con neoprene riciclato.**

Utilizzano materiali innovativi come il neoprene NaturalPrene™, il collante Aqua-A™ senza solventi e il Jersey idro-repellente Upcycled Ultraspan™.

id.

Vissla



Uomo



Donna



Bambin<sup>a</sup>/o



Produzione Italiana



Produzione Europea



Materiali riciclati



Organico e naturale



Certificazioni



Acquista online



Acquista da rivenditore

Vissla





Vissla

# CAMA NA SELTO FUDA DE CONSO!

\* Questa frase non vuol dire nulla,  
ma è piena di senso.

Volevamo solo assicurarci che fossi  
una persona curiosa! Interrogati  
sempre sul senso delle cose.

Quando decidi di acquistare un  
prodotto domandati sempre chi  
l'ha fatto, come lo ha fatto, se dietro  
c'è un'azienda trasparente e se  
rispetta l'ambiente e i diritti dei suoi  
lavoratori. Se questa azienda non  
risponde alle tue domande e a questi  
requisiti, sappi, allora, che forse non  
rispetterà neanche te.

**dress the  
change.org**

# GUIDARELLA

La guidarella è un prodotto originale, virale, digitale, unico e utile, per tutte le stagioni, tascabile e dal peso ridotto, da condividere sui social con tutti i tuoi peggiori famigliari, amici e conoscenti.

Le guidarelle sono un prodotto di **dressthechange.org**

---

facebook.com/**dressthechange**  
twitter.com/**DressChange**  
Instagram.com/**dressthechange**



**dress the  
change.org**